

# PANORAMA

*Les 30ans de la Galerie des Remparts*

## *La sélection de Caroline Canon*



*Panorama*, c'est l'histoire d'un parcours.

Trente années d'existence de la galerie, trente années à défendre des artistes, à choisir des œuvres, à affirmer un regard.

Être galeriste est un métier de passion, c'est une évidence. Mais c'est aussi un métier de temps long, de fidélité et d'engagement. Aujourd'hui, il nous a semblé juste de prendre un instant pour regarder le chemin parcouru.

À travers ce catalogue, Panorama réunit une sélection d'œuvres fortes, réalisées par les artistes de la galerie entre 2020 et aujourd'hui. Ces œuvres sont visibles et disponibles à la galerie : elles témoignent de la vitalité de la création contemporaine que nous accompagnons depuis trente ans

Caroline Canon

# Philippe Roussel

---

Les toits roses, 100x100cm  
2020

---

2500€



Philippe ROUSSEL vit et travaille à Nîmes, ville qui l'a vu naître. Passionné d'archéologie et des civilisations méditerranéennes, il parcourt très jeune les chantiers de fouilles de la région et croque sur papier les détails de mosaïques et bas reliefs découverts.

Son style vigoureux et sa rapidité d'exécution de ses œuvres lui font opter pour l'acrylique plutôt que l'huile. Dès l'âge de 20 ans, son style jusque là proche du figuratif commence à tendre vers une semi-abstraction nettement plus personnelle et dans laquelle l'artiste trouve son propre langage.

Philippe Roussel développe plusieurs thèmes picturaux, le littoral, la campagne, les natures mortes, les compositions abstraites, la musique, les chats, les fleurs avec cette même volonté de peindre un espace libre à s'approprier pour celui qui apprécie son œuvre.





---

La maison bleue  
116x81cm  
2020

---

2900€

# Stephane Leberloa



---

57x76cm, 2020  
850€

---

Né en 1972. Il vit et travaille au pays Basque, France

Stéphane Leberloa s'inscrit dans ce que nous appelons l'art brut. Défini par l'artiste Jean Dubuffet en 1945 qui nomme art brut « l'art des fous et des marginaux » il sous entend que les artistes dit brut soient autodidactes donc sans formation ni culture artistique, voir sans la conscience même de faire de l'art.

L'art brut a évolué dans ses définitions moins étanches aujourd'hui.

Concernant Stéphane Leberloa dont l'art qui de toutes les manières ne se définit pas, exprime une énergie propre et une liberté. Ses œuvres tendent vers le partage, un échange « brut », authentique et sincère vers celui qui le regarde.







# Gali



---

Cargo 1,2,3,4  
29x29cm  
2022

---

1000€

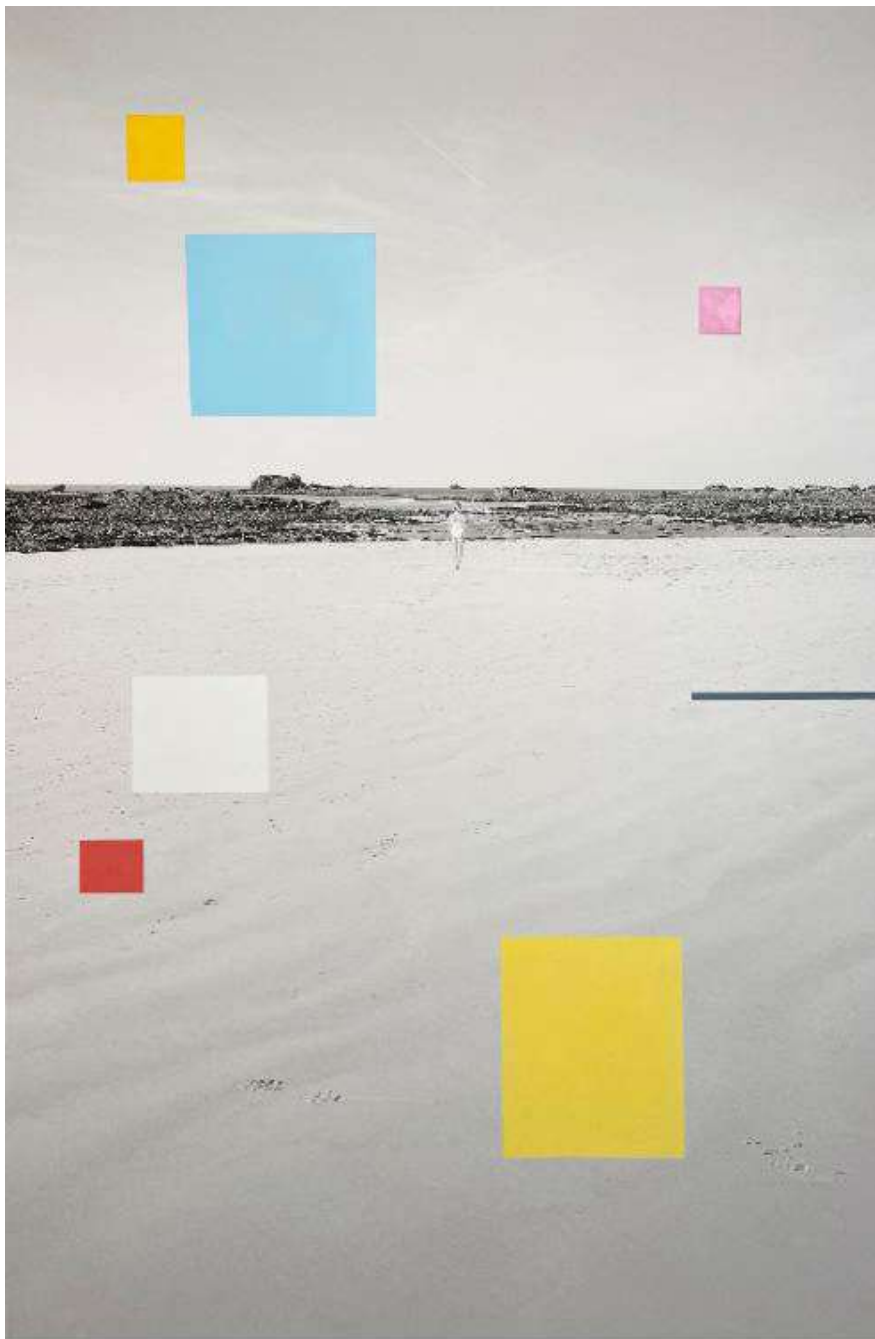
Les oeuvres sont vendues ensemble







# Victoire D'Harcourt



*Photographie numérique contrecollée sur aluminium*

---

Respire, 160x110cm  
2020, au dessus

---

4200€

---

Moon, 160x110cm  
2022, à droite

---

4200€

Victoire d'Harcourt a toujours porté un intérêt à l'urbanisme et à l'architecture des grands espaces. L'artiste prend plaisir à retracer les musées, les plages et toutes sortes de grandes étendues où les hommes vont à la rencontre d'eux-mêmes.

L'artiste peintre et photographe, s'attache à transgresser la réalité.  
Le travail de l'artiste est un dialogue entre abstraction et figuration.

Au départ, il s'agit de ronds bien sages, enchevêtrés gentiment les uns dans les autres. Solides et sûrs d'eux-mêmes. Solidaires et unis pour toujours. Quoi de plus tranquilisant que ces liens indéfectibles, indissolubles, qui donnent le sentiment que rien ne pourra les séparer.  
Le travail de Victoire d'Harcourt exprime souvent un double sentiment qui lie à la fois la force et la fragilité dans un ensemble dont l'équilibre est précaire.  
Ce ne sont pas tant les liens entre-eux qui posent problème, c'est ce sur quoi ils reposent.







# JM Robert

JM ROBERT, de son vrai nom Jean-Maxime, est un artiste peintre qui commence la peinture très jeune en imitant les effets de patine, de salissure et de dégradation qu'il observe sur les façades d'immeubles.

Après avoir réalisé des études dans les Métiers d'Arts en graphisme et décor où il a notamment appris les techniques professionnelles du trompe l'œil, il fait ses expériences picturales en s'inspirant de l'art urbain et des peintres de la fin du 20ème siècle. Progressivement il a élaboré son propre style.

Dans un graphisme incisif et percutant, il dessine façon pochoir des visages sur des fonds abstraits qui reprennent les effets dégradés, détériorés des murs urbains.



---

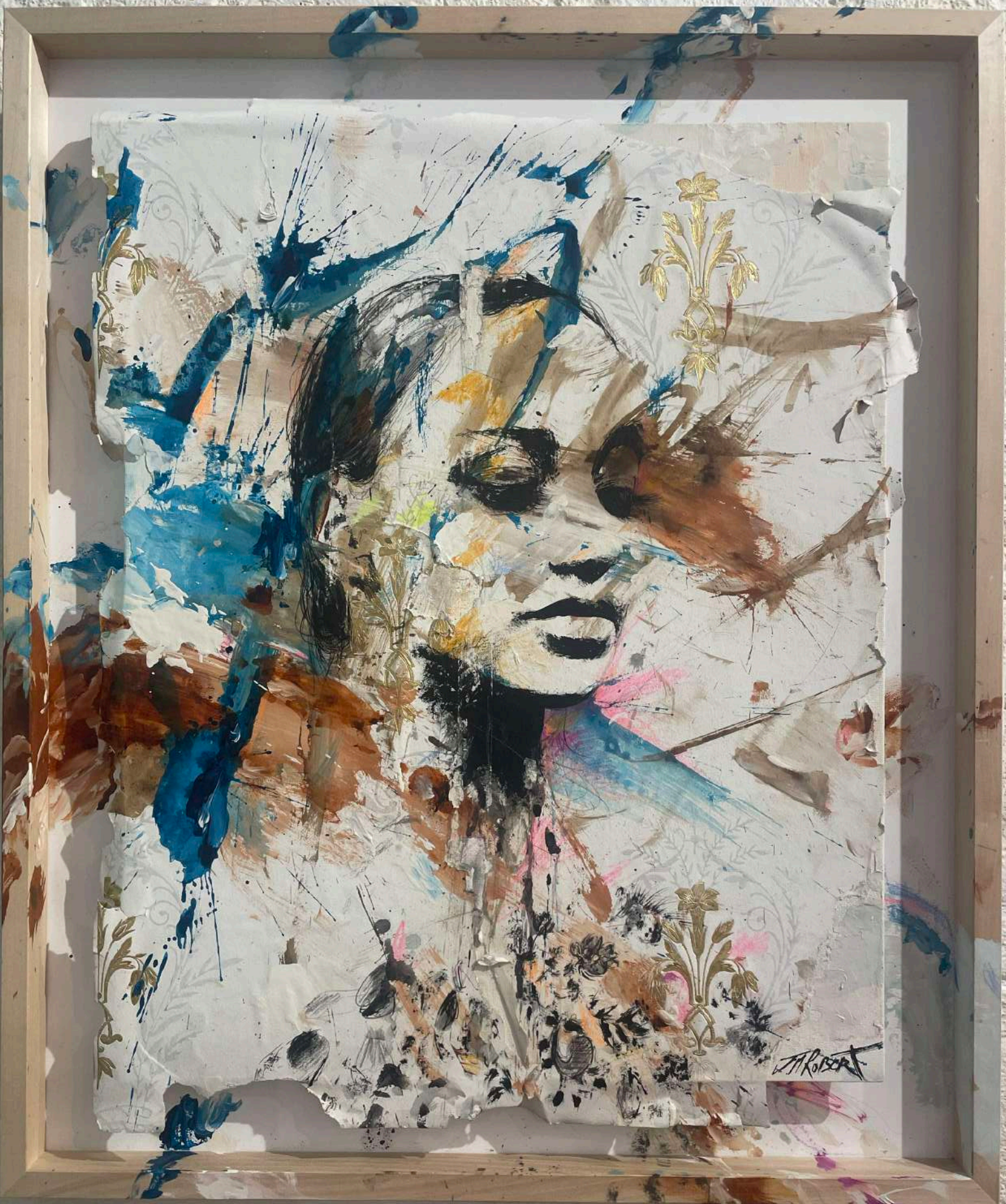
Au long cours, 80x80cm  
2024, 3200€, au dessus

---

Espérances, 52x62cm  
2024, 1800€, à droite

---







# Don Pepe



---

Bestiaire  
96x72cm  
2022

---

2100€

Acrylique sur papier encadré





---

Nouvelle idéologie du rêve  
71x81cm  
2022

---

1900€

Acrylique sur papier encadré



# CONTATEZ-NOUS

*Les 30ans de la Galerie des Remparts*

Caroline Canon

+33 (0) 786421337

[galeriedesremparts@gmail.com](mailto:galeriedesremparts@gmail.com)

63 rue des remparts, 33000 Bordeaux

Du mardi au samedi 10h-13h/ 14h-19h

Sur rendez-vous en dehors de ces horaires